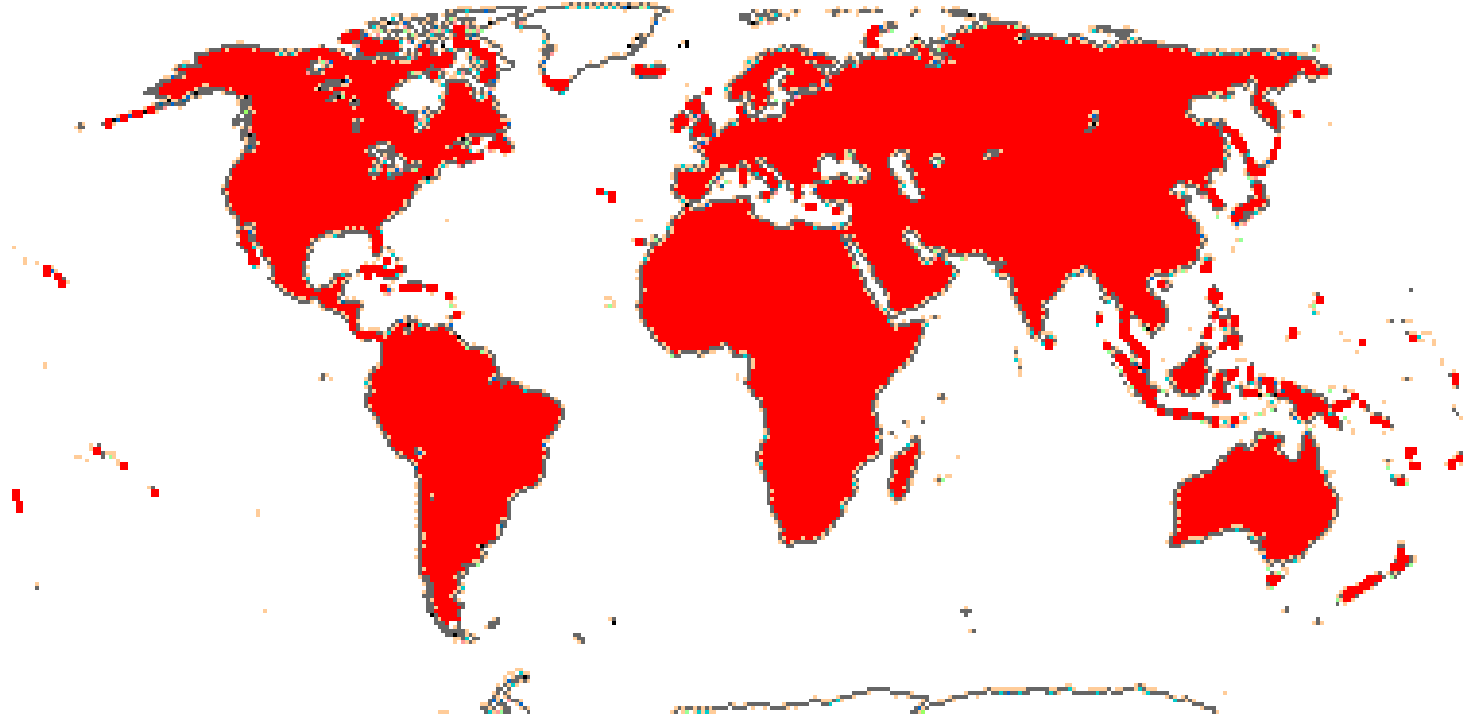


ABC Chichilienne

12 juillet 2024

Quelques Fabacées au col du Prayer

Famille FABACEAE dans le monde



C'est la 3^{ème} plus importante famille de plantes à fleurs, dans le monde, après les Orchidaceae et les Asteraceae par le nombre d'espèces

environ 765 genres regroupant plus de 19 500 espèces.
48 genres en France.

Reconnaitre une plante de la famille Fabaceae

Les Fabaceae font partie des **Angiospermes** = plantes à fleurs.



Reconnaitre une plante de la famille Fabaceae

Les Fabaceae sont des **Dicotylédones** =

Plantes à **feuilles avec des nervures divergentes** (mais il y a des exceptions)

Plantes dont la plantule issue de la **germination** d'une graine, présente tout d'abord 2 **feuilles, appelée cotylédons**



Reconnaitre une FABACEAE, les fleurs

La plupart des **fleurs des FABACEAE** sont construites sur le même modèle:

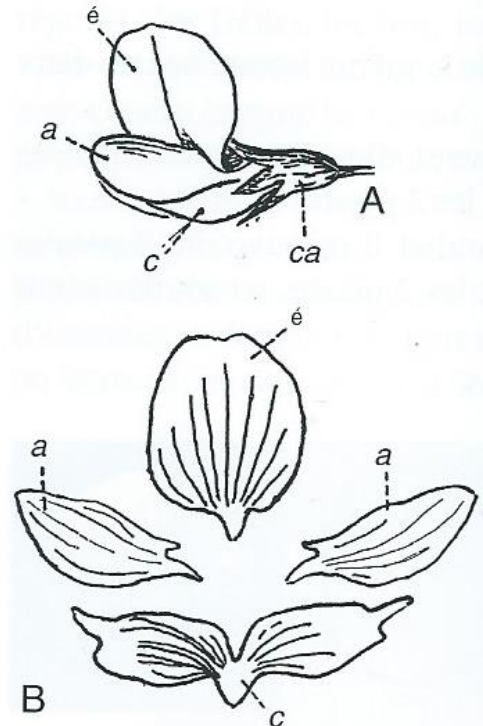
un étendard (é)

2 ailes (a)

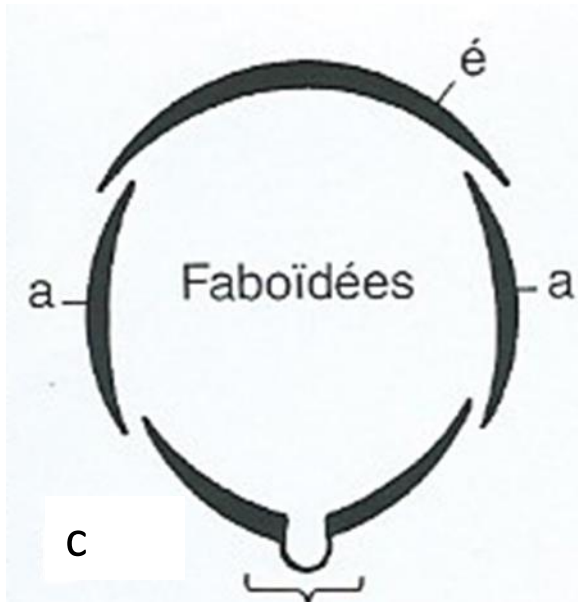
et une carène (c) formée de 2 pétales soudés au sommet

= 5 pétales libres = **fleur papilionacée**

(mais il y a des exceptions)



Fleur papilionacée



é: étendard

c: carène soudée

a: ailes

Reconnaitre une FABACEAE, les fruits = gousses (mais il y a des exceptions)



Autrefois, on appelait les gousses des FABACEAE des « légumes ». C'est pour cela que l'on appelle aussi les FABACEAE, les légumineuses.

Fabaceae en France (Flora Gallica, JM Tison et Bruno de Foucault)

48 genres en France

Genres les plus courants	Nombre d'espèces, espèces vues au col du Prayer le 9 juillet 2024
Lupinus (lupin)	6 espèces et 1 hybride
Ononis (bugrane)	19 espèces, <i>O. cristata</i>
Genista (genêt)	22 espèces
Cytisus (cytise)	16 espèces
Astragalus (astagale)	28 espèces
Lathyrus (gesse)	34 espèces
Vicia (vesse)	45 espèces, <i>V. cracca</i>
Lotus (lotier)	18 espèces, <i>L. glaber (tenuis)</i> , <i>L. maritimus</i>
Medicago (luzerne)	30 espèces
Trifolium (trèfle)	57 espèces, <i>T. rubens</i>
Onobrychis (sainfoin)	9 espèces, <i>O. viciifolia</i>
Anthyllis (anthyllide)	6 espèces, <i>A. vulneraria</i>
Coronilla (coronilla)	9 espèces
Hippocrepis (hippocrépide)	7 espèces
...	

**Description des espèces de Fabaceae,
vues au col du Prayer, le 9 juillet 2024**

genre *Ononis*, 19 espèces

Ononis cristata Mill.
Bugrane à crête



pousse au ras du sol
plante couverte de poils
glanduleux.

étendard rose, ailes blanches



3 folioles dentées

Les espèces suivantes, on va les regarder sur Internet sur 2 sites spécialisés : FloreAlpes et Tela Botanica

Vicia cracca

Lotus tenuis (ex *Lotus glaber*) et *Lotus maritimus*

Trifolium rubens

Onobrychis viciifolia

Anthyllis vulneraria

<https://www.florealpes.com>

<https://www.tela-botanica.org/>